

Visitekaartjeshouders

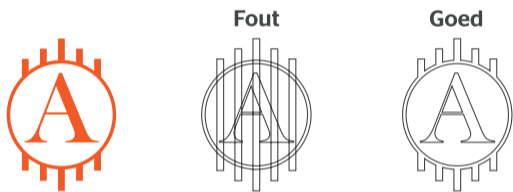
Algemene aanleverspecificaties

- Zorg dat je tekst in je ontwerp altijd omzet naar contouren/outlines.
- Wit is een uit te voeren drukkleur met tampondruk.
- Opmaak met witte contour ('stroke') of vulling ('fill') mag nooit op overdruk ('overprint') staan. Wit op overdruk vervalt in het uiteindelijke drukwerk.
- Wij raden aan om bestanden op te maken in Adobe InDesign of Adobe Illustrator en het bestand als drukklare pdf aan te leveren, weggeschreven onder PDF profiel PDF/X-1a:2001. De bestanden dienen aangeleverd te worden als 1 laag.
- Houd je ontwerp kort en bondig. Het bedrukbare oppervlak leent zich niet voor complexe opmaak als uitgebreide (NAW) teksten of foto's.
- Het aan te leveren formaat is gelijk aan het bedrukbare gedeelte. Je hoeft geen rekening te houden met afloop / snijmarge.
- Lever je bestand aan zonder snijtekens en printmarkeringen (printer marks).

Druktechniek:

Tampondruk

- Maximaal 4 PMS-kleuren, dit in 100% van de kleur, er kunnen geen verlooptinten en rasters worden uitgevoerd.
- Voor een optimaal resultaat is het belangrijk dat de lijnen niet dunner zijn dan 1,5 punt (3 punt voor diapositief lijnen) en tekst niet kleiner is dan 8 punt (bij light en sierletters dien je minimaal 10 punt te hanteren)
- Zorg ervoor dat het bestand gevectoriseerd is en gebruik geen pixelafbeeldingen. Bouw je bestand per kleur op uit één pad, zonder overlappingsen.



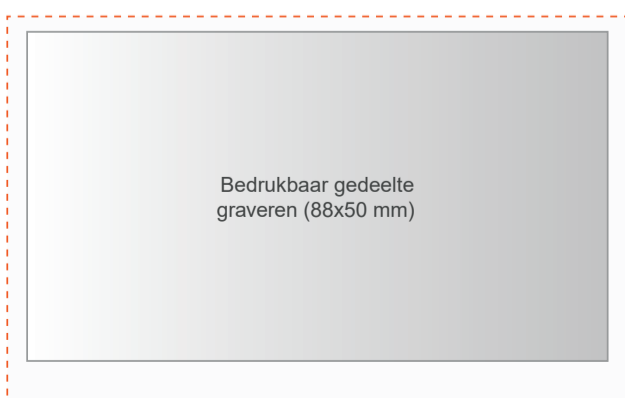
- Bij tampondruk heb je te maken met een rond drukoppervlak met een doorsnede van 50 mm. Wanneer je een ontwerp met een volvlak aanlevert dien je rekening te houden met deze ronding.



Lever jouw ontwerp aan op formaat 45 x 35 mm bij tampondruk

Graveren

- Het is niet mogelijk om kleuren te graveren. De gedeeltes die niet worden gegraveerd behouden de kleur van de gekozen visitekaartjeshouder.
- Maak je bestand op in 100% zwart, er kunnen geen verlooptinten en percentages van de kleur worden uitgevoerd.
- Voor een optimaal resultaat is het belangrijk dat de lijnen niet dunner zijn dan 1,5 punt (3 punt voor diapositief lijnen) en tekst niet kleiner is dan 8 punt (bij light en sierletters dien je minimaal 16 punt te hanteren)
- Zorg ervoor dat het bestand gevectoriseerd is en gebruik geen pixelafbeeldingen.
- Het maximaal bedrukbare oppervlak van de visitekaartjeshouder is 88 x 50 mm. Het ontwerp wordt +/- 2 mm van de boven- en zijkant gepositioneerd.



Lever jouw ontwerp aan op formaat 88 x 50 mm bij graveren.